

工事設計概要書

1. 目的
バリアフリースイレを整備し、来島する市民や観光客の利便性を向上し、離島振興を図ることを目的とする。

2. 業務概要

施設名称	施設場所	建築年度	延床面積	主要構造	予定工事費
渡鹿野対岸渡船待合所	志摩市阿児町国府3582番地	昭和43年	22.48㎡	CB造	未定

3. 業務内容
- ① 既設建物調査作図業務
 - ② 実施設計図作成
 - ③ 概算工事費算出表
 - ④ 概略工程表
 - ⑤ 積算

4. 工事内容
工事範囲は別図参照すること。

建築工事

- ① 屋根改修、外壁改修、内装改修工事

電気設備工事

- ① 既設照明LED化改修

機械設備工事

- ① 給排水衛生設備改修、浄化槽設置工事

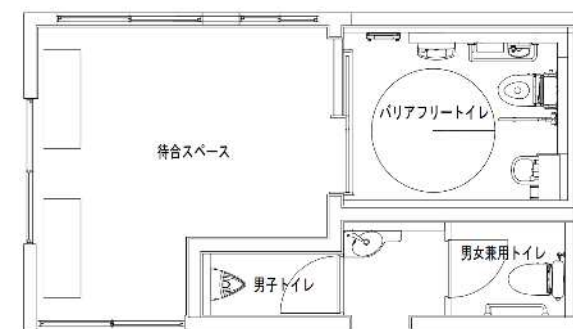
設計にあたって留意する事項

- i 各事項について、現地調査を行った後、工法検討・設計を行うこと。
- ii 実施設計に先立ち、各改修項目の概算工事費を算出すること。
- iii 浄化槽設置位置について、設置コスト・維持コストに配慮した位置仕様とすること
- iv 給水方式の検討
志摩市水道による既設給水がない建物のため
関連法令に照らし合わせ適法となる給水方式を検討すること

設計概要書



改修前



改修後基本配置案

設計内容

- ・ 建物
屋根改修・外壁改修,給排水衛生設備改修
照明設備LED化改修
バリアフリーに配慮した計画とすること。内装仕上材の選定に当たっては、乾式工法を採用し清掃メンテナンス性に配慮すること
- ・ 浄化槽の設置
汲み取り式便槽から浄化槽へ転換する。
設置コスト・維持コストに配慮した場所を検討する。
- ・ 給水方式の検討
志摩市水道による給水がない建物のため、関連法令に照らし合わせ適法となる給水方式を検討すること

その他適宜監督職員と協議する。